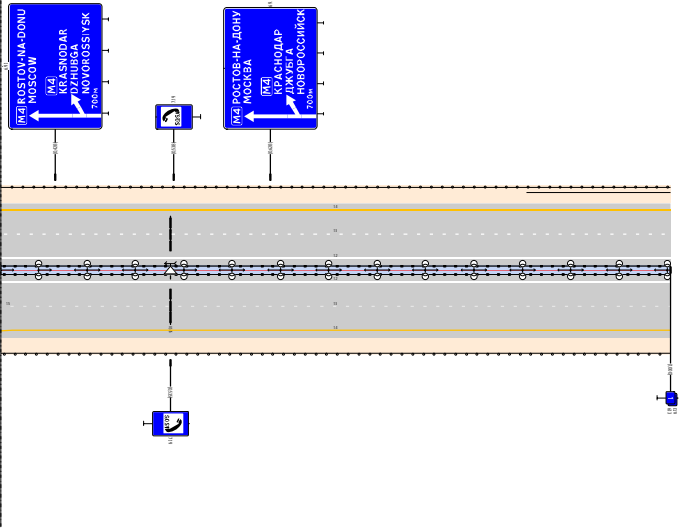
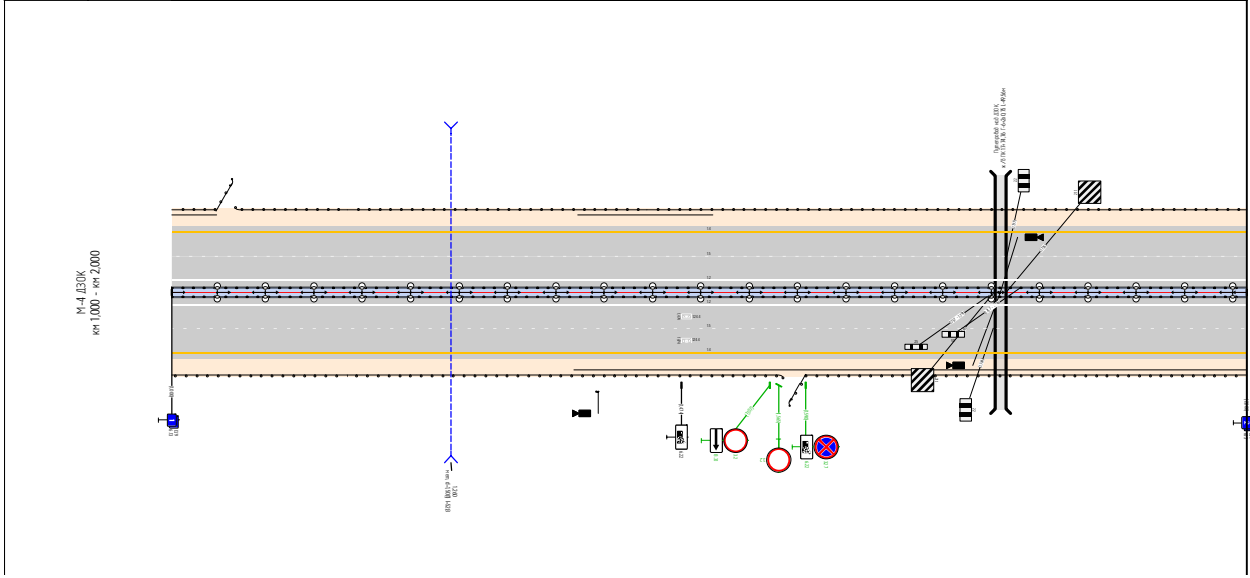


Продольный профиль		0+788,178	0+800,187
Элементы в плане			
Дорожные покрытия и дорожные сооружения	На обочине	0,00	0,00
	На раздельной	0,00	0,00
Дорожная разметка	3-х см	0,00	0,00
	2-х см	0,00	0,00
	1-х см	0,00	0,00

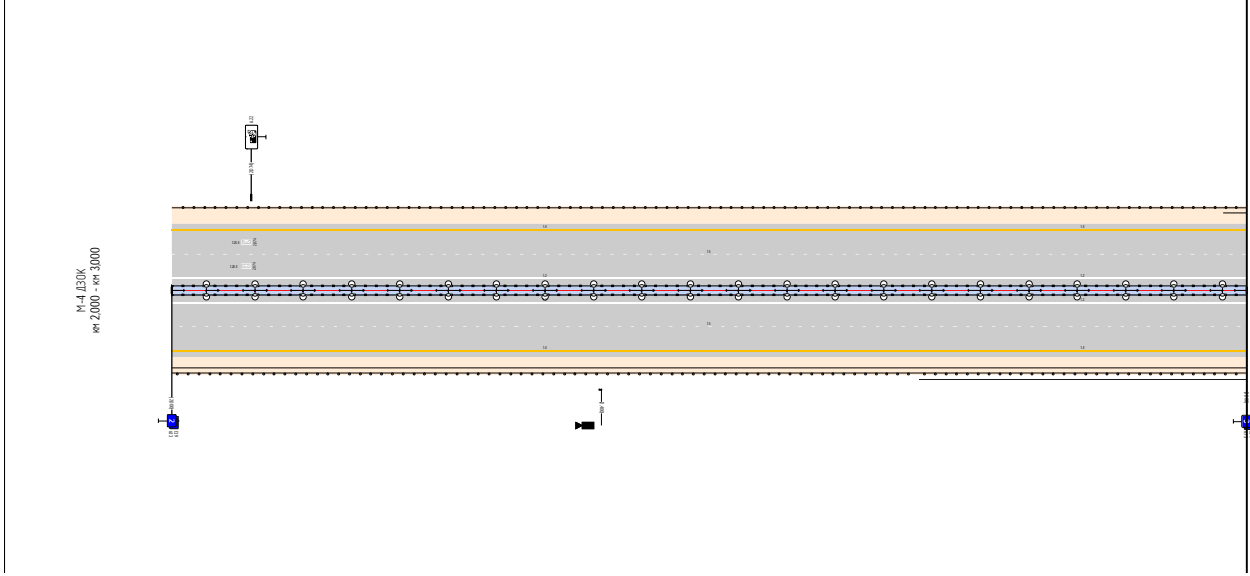
М-1, Д.30К
кв. 0,37 - кв. 1,000



Пробный профиль		В-4002-1-001			
Элементы в плане					
Дорожная разметка и дорожные знаки	На обочине	01 010 1000 - 1000	01 010 1000 - 1000	01 010 1000 - 1000	01 010 1000 - 1000
	На раздельной	01 010 1000 - 1000			
Дорожная разметка	3-м от осей	1А 1000 - 1000			
	2-м от осей	1Б 1000 - 1000			
	1-м от осей	1С 1000 - 1000			



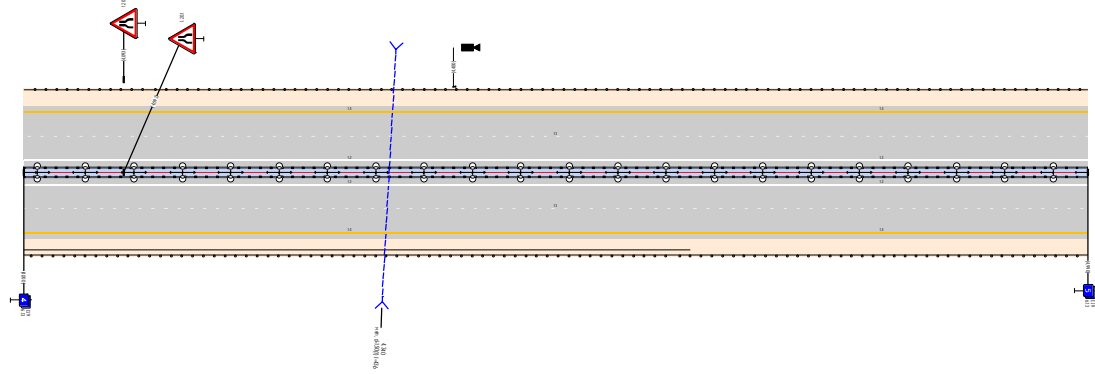
Продольный профиль		0+000 - 1+000	0+000 - 1+000
Элементы в плане			
Дорожные покрытия и дорожные сооружения	На обочине	10	11
	На разделительной	10	11
Дорожная разметка	3-м от осей	14	11
	2-м от осей	10	10
	1-м от осей	11	11



М-4 ДЗРК
№ 2.0.00 - кн. 3.000

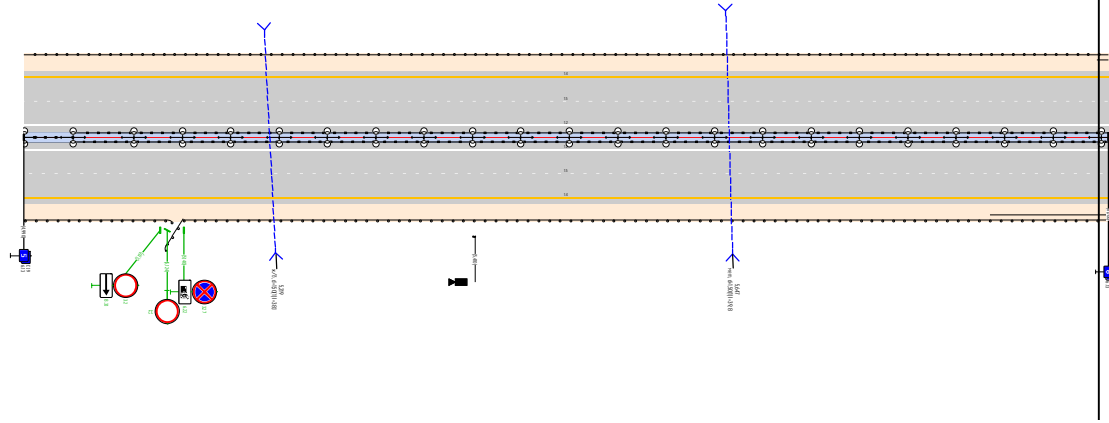
Продольный профиль		В-048/007 1:500	
Элементы в плане		K=0,4 1:100	
Дорожные сооружения и сооружения дорожной сети	На обочине	20 046 6000 - 612	20 010 6102 - 6190
	На раздельной	20 048 6000 - 6190	
Дорожная разметка сети	3-м от обочины	14 6000 - 6087	14 6087 - 6190
	2-м от обочины	10 6000 - 6190	
	1-м от обочины	12 6000 - 6087	12 6087 - 6190

М-4 ДЗЮК
км 4,000 - км 4,500

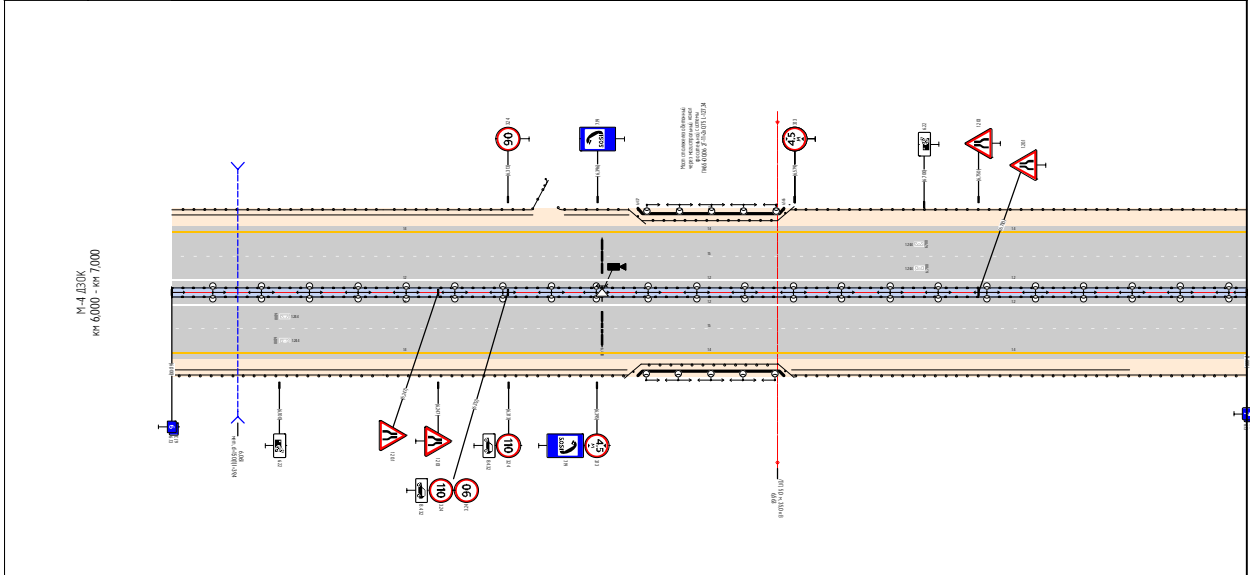


Продольный профиль		0+461.107	0+461.100	0+461.119	0+461.109
Элементы в плане					
Дорожные сооружения и сооружения дорожной сети	На обочине	ДП ПП 4990 - 4990			
	На раздельной	ДП ПП 5010 - 4990			
Дорожная разметка сети	3-я от обочины	Л1 4990 - 4990			
	2-я от обочины	Л2 4990 - 4990			
	1-я от обочины	Л3 4990 - 4990			

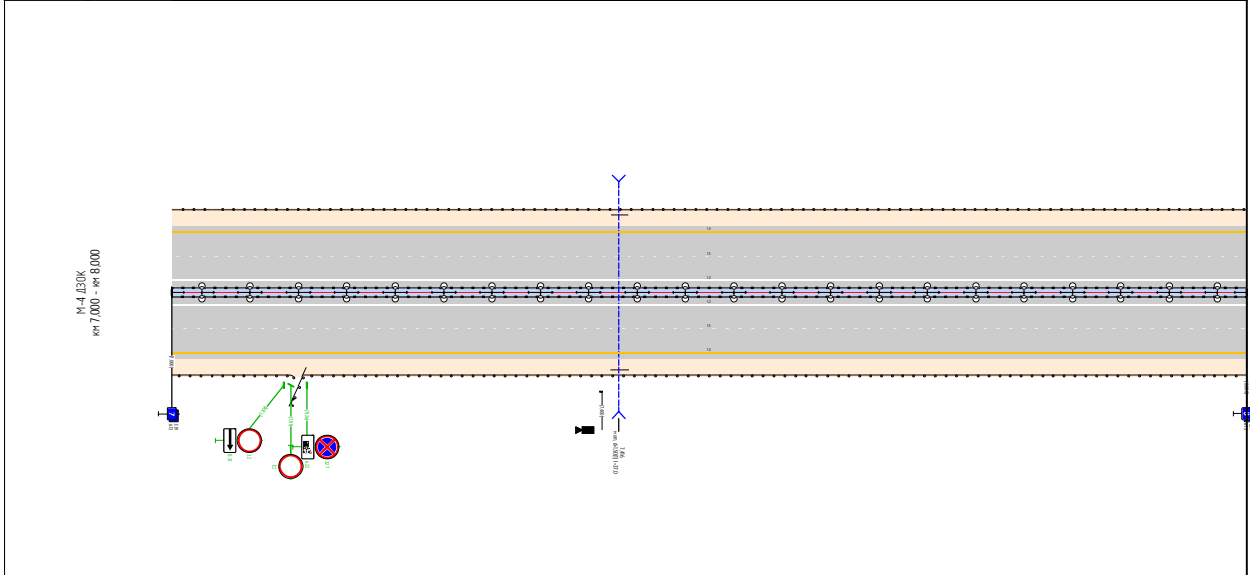
М-4 Д30К
кв. 1/590 - кв. 6/000



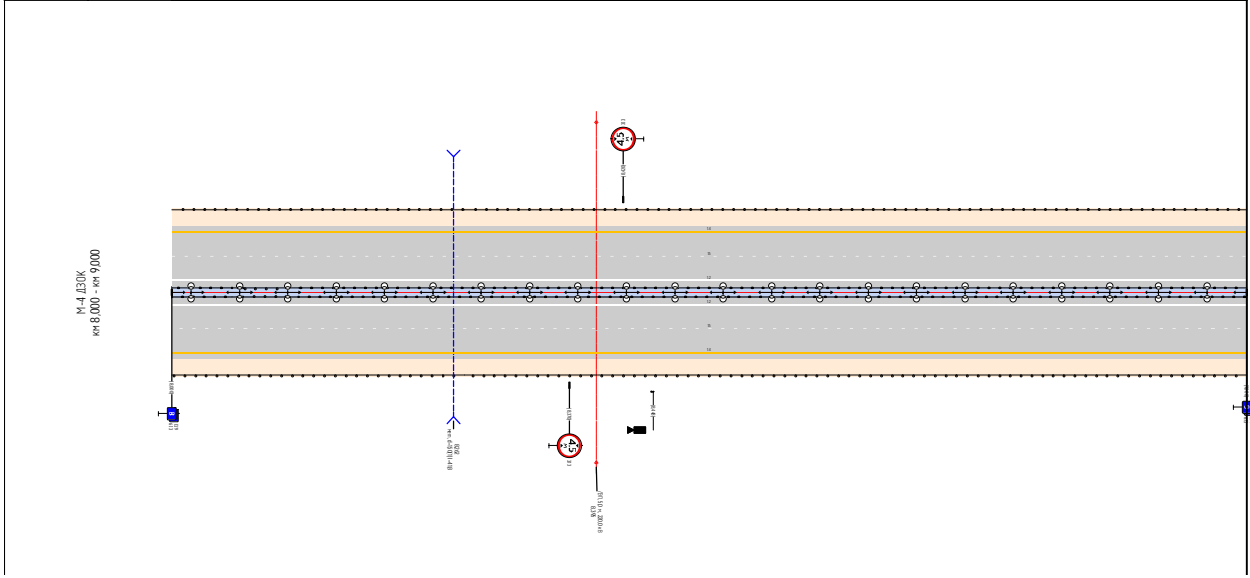
Пробный профиль		9-00000-1-010				1:100
Элементы в плане						840000 1:100
Дорожные сооружения и сооружения дорожной сети	На обочине	02+000 6.000 - 6.196	02+100 6.196 - 6.300	02+014 6.037 - 6.137	02+014 6.477 - 6.563	02+014 6.663 - 7.000
	На раздельной				02+014 6.000 - 7.000	
Дорожная разметка сети	3-я от обочины	L1 6.000 - 6.424				L1 6.566 - 7.000
	2-я от обочины				L2 6.000 - 7.000	
	1-я от обочины	L3 6.000 - 6.424			L3 6.424 - 6.566	L3 6.566 - 7.000



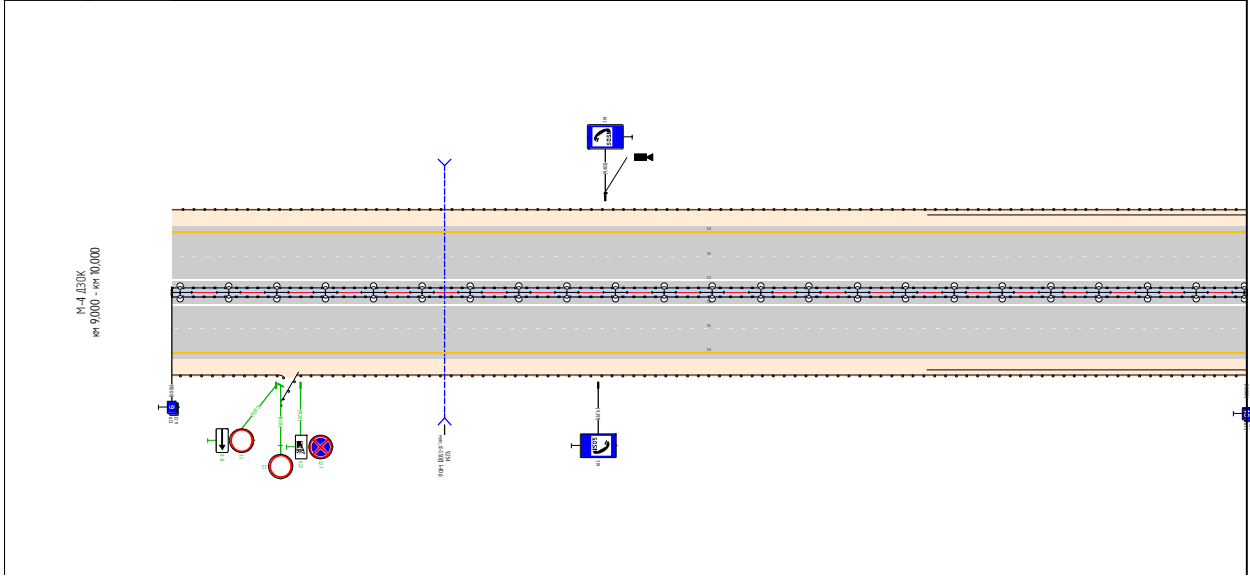
Продольный профиль		К-2006.1.001	К-4002.1.001
Элементы в плане			
Дорожные сооружения и сооружения дорожной сети	На обочине	01 000 1000 - 0,000	01 000 1000 - 0,000
	На раздельной	01 000 1000 - 0,000	01 000 1000 - 0,000
Дорожная разметка сети	3-м от осевой	14 1000 - 0,000	14 1000 - 0,000
	2-м от осевой	15 1000 - 0,000	15 1000 - 0,000
	1-м от осевой	13 1000 - 0,000	13 1000 - 0,000



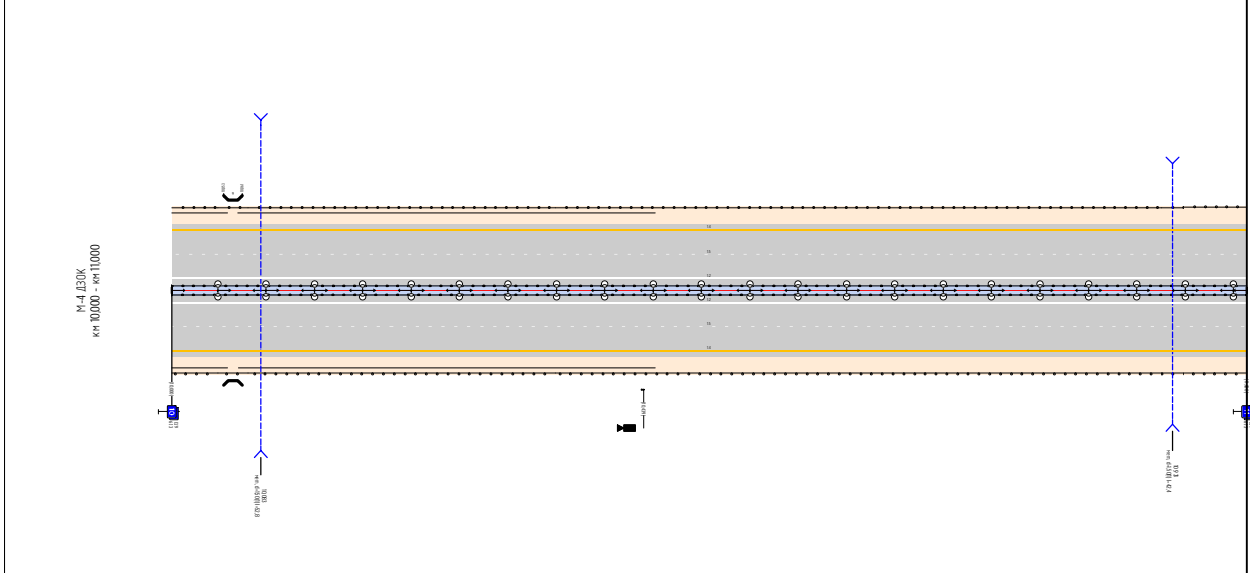
Пробный профиль		0+000.1+000	0+004.1+000	0+020.1+000	0+075.1+000
Элементы в плане					
Дорожные покрытия и дорожные сооружения	На обочине	0+010 0+000 - 0+020		0+020 0+020 - 0+000	
	На разделительной	0+000 - 0+004 0+000 - 0+004	0+004 - 0+008 0+004 - 0+008	0+008 - 0+020 0+008 - 0+020	
Дорожная разметка	3-м от осей	1.4 0.000 - 0.000			
	2-м от осей	1.0 0.000 - 0.000			
	1-м от осей	1.2 0.000 - 0.000			



Продольный профиль		0+400.00 - 0+500.00	
Элементы в плане			
Дорожные сооружения и сооружения дорожной сети	На обочине	0+100 100.00 - 100.00	0+500 100.00 - 100.00
	На раздельной	0+100 100.00 - 100.00	
Дорожная разметка сети	3-м от обочины	L4 100.00 - 100.00	
	2-м от обочины	L5 100.00 - 100.00	
	1-м от обочины	L3 100.00 - 100.00	

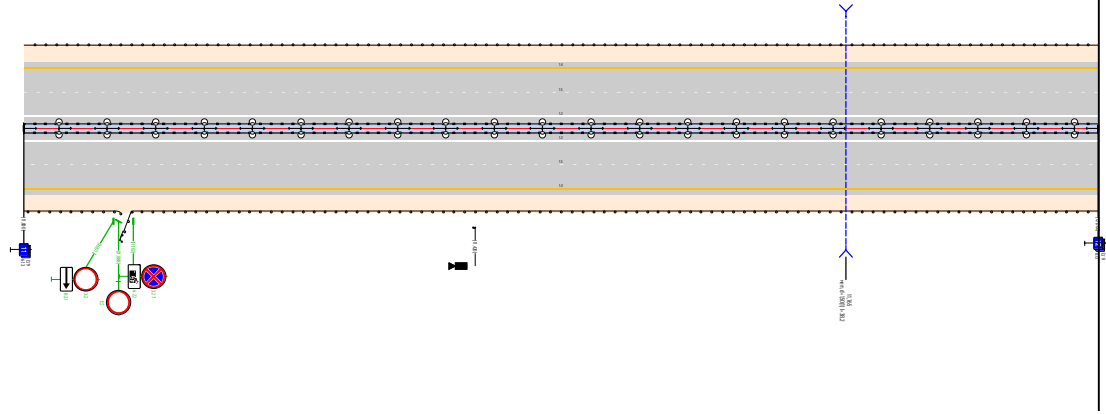


Продольный профиль		9-07/044-1-07			
Элементы в плане					
Дорожная разметка и дорожные знаки	по объекту	20 04	20 04	20 04	20 04
	по разделительной	10 000 - 0,000	10 000 - 0,000	10 000 - 0,000	10 000 - 0,000
Дорожная разметка	3-м от осей				
	2-м от осей				
	1-м от осей				



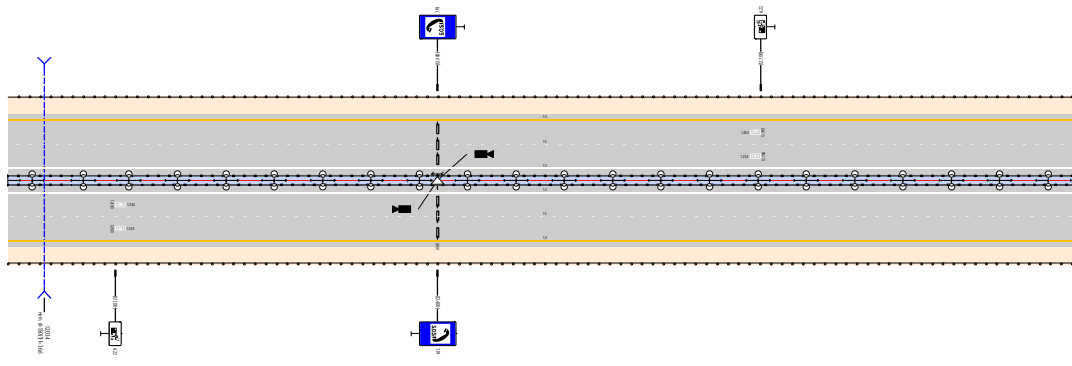
Продольный профиль		В. 20704.1-087	В. 0411.1-09
Элементы в плане			
Дорожные сооружения и сооружения дорожной сети	На обочине	0+000 11000 - 12000	
	На раздельной	0+000 11000 - 12000	
Дорожная разметка сети	3-я от обочины	1А 11000 - 12000	
	2-я от обочины	1Б 11000 - 12000	
	1-я от обочины	1С 11000 - 12000	

М-4 Д39К
км 11,000 - км 12,000

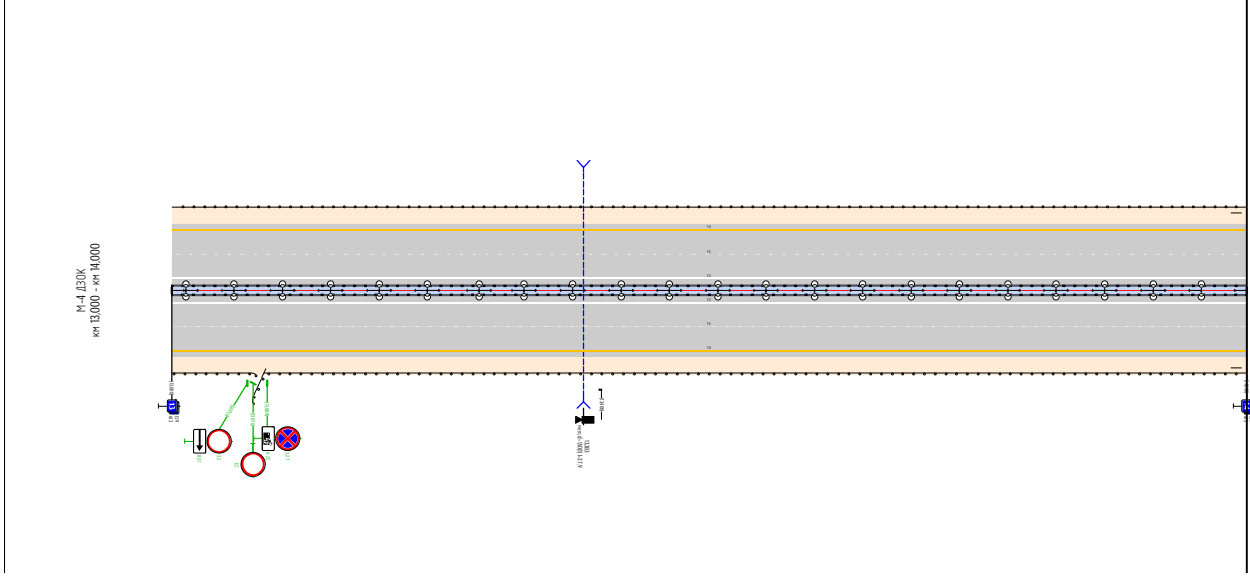


Пробный профиль		0+000-1+000	1+000-1+999	2+000-3+000
Элементы в плане				
Дорожные покрытия и дорожные сооружения	На обочине	01 010 02000-120000		
	На раздельной	01 010 02000-12000	01 010 02000-12000	01 010 02000-12000
Дорожная разметка	3-м от осей	14 02000-12000		
	2-м от осей	15 02000-12000		
	1-м от осей	13 02000-12000		

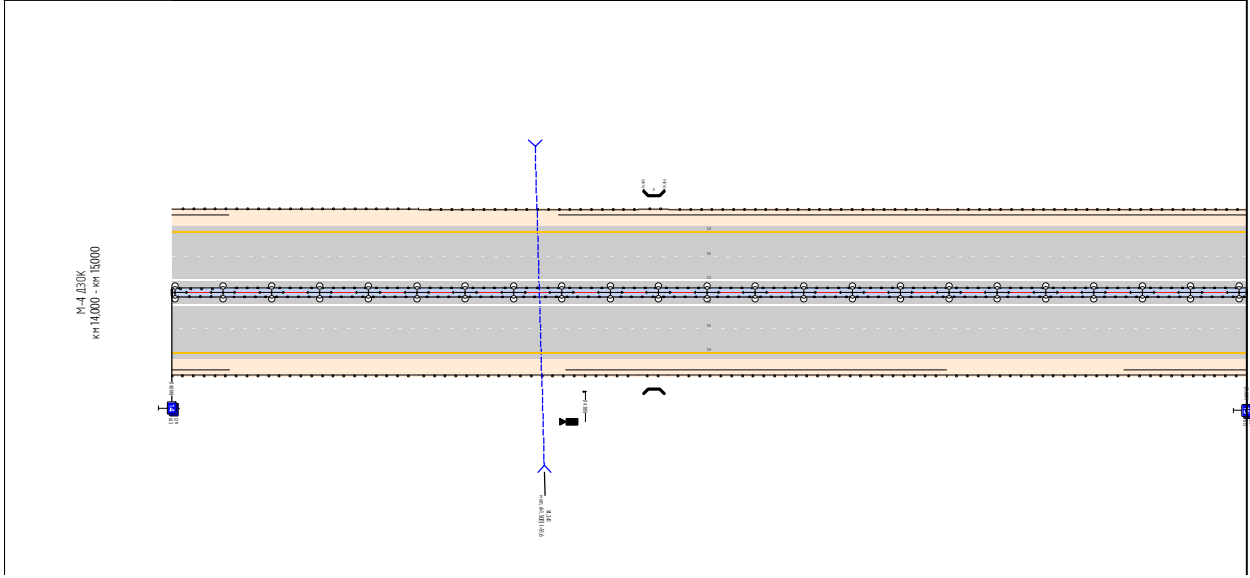
М-4 ДЗСК
км 12,000 - км 13,000



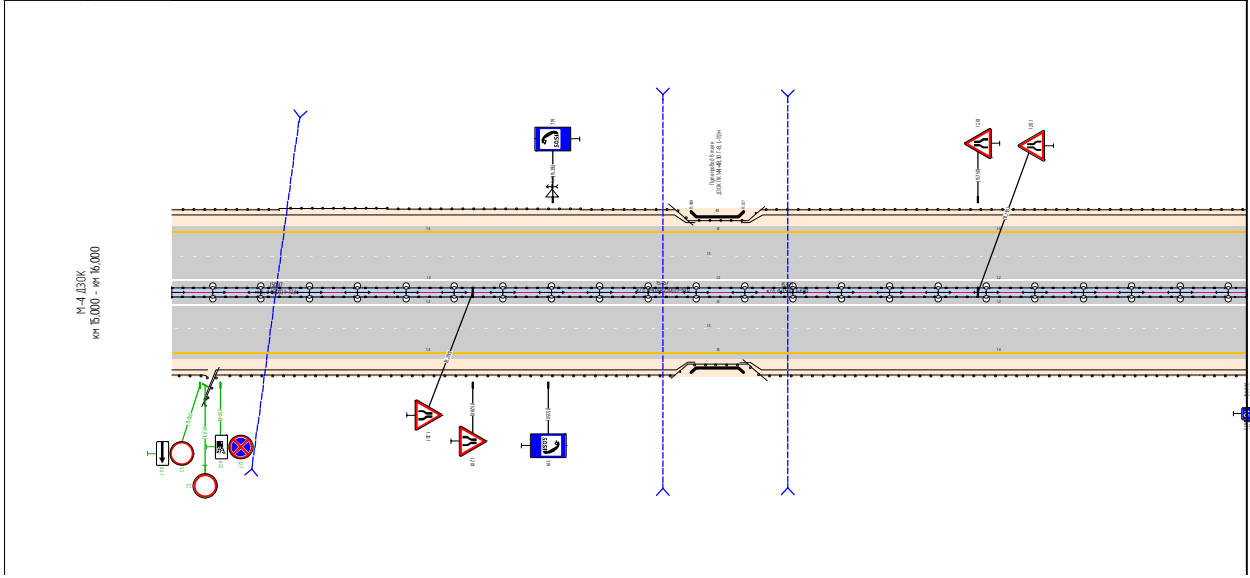
Пробный профиль		К-0821.1-00	К-4086.1-00	К-2024.1-00
Элементы в плане				
Дорожные покрытия и дорожные сооружения	На обочине	0/100 10000 - 14000		
	На раздельной	0/100 10000 - 14000		
Дорожная разметка	3-х см осевой	1/4 10000 - 14000		
	2-х см осевой	1/2 10000 - 14000		
	1-х см осевой	1/3 10000 - 14000		



Пробный профиль		0+204.400	0+200.000	0+199.000	0+198.000	0+197.000
Элементы в плане		0+200.000 - 0+204.400		0+199.000 - 0+200.000	0+198.000 - 0+199.000	0+197.000 - 0+198.000
Дорожные разметки и дорожные знаки	На обочине	01.000 10.000 - 10.200	02.000 10.200 - 10.400	03.000 10.400 - 10.600	04.000 10.600 - 10.800	05.000 10.800 - 11.000
	На разделительной	01.000 10.000 - 10.200	02.000 10.200 - 10.400	03.000 10.400 - 10.600	04.000 10.600 - 10.800	05.000 10.800 - 11.000
Дорожная разметка	3-м от осей			1.4	10.000 - 10.800	
	2-м от осей			1.0	10.000 - 10.800	
	1-м от осей			1.2	10.000 - 10.800	

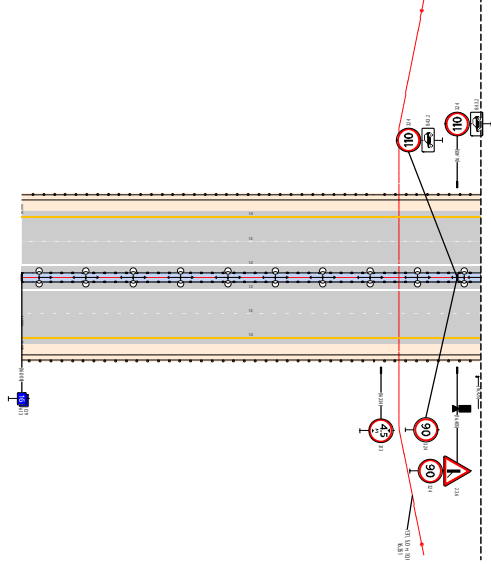


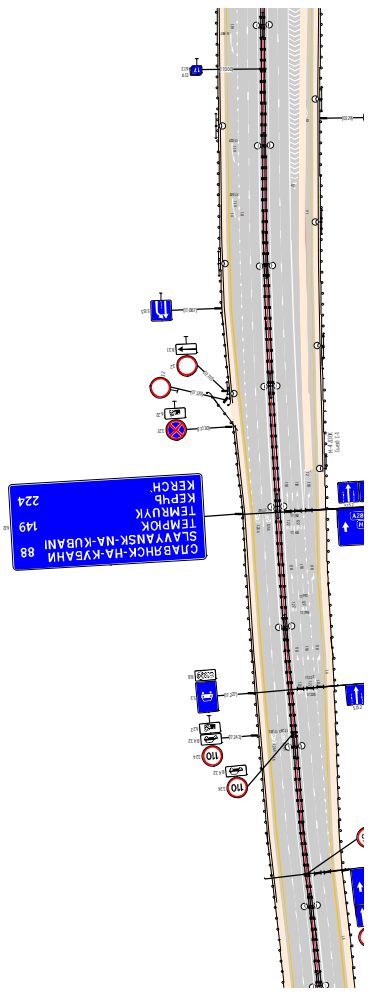
Продольный профиль		0-020411-016				
Элементы в плане						
Дорожные сооружения и сооружения дорожной сети	На обочине	01+000 - 01+000	01+000 - 01+000	01+000 - 01+000	01+000 - 01+000	01+000 - 01+000
	На раздельной	01+000 - 01+000				
Дорожная разметка сети	3-я от обочины	14 04,00 - 04,00		14 04,00 - 04,00		14 04,00 - 04,00
	2-я от обочины	10 10,00 - 10,00		10 10,00 - 10,00		10 10,00 - 10,00
	1-я от обочины	12 12,00 - 12,00		12 12,00 - 12,00		12 12,00 - 12,00



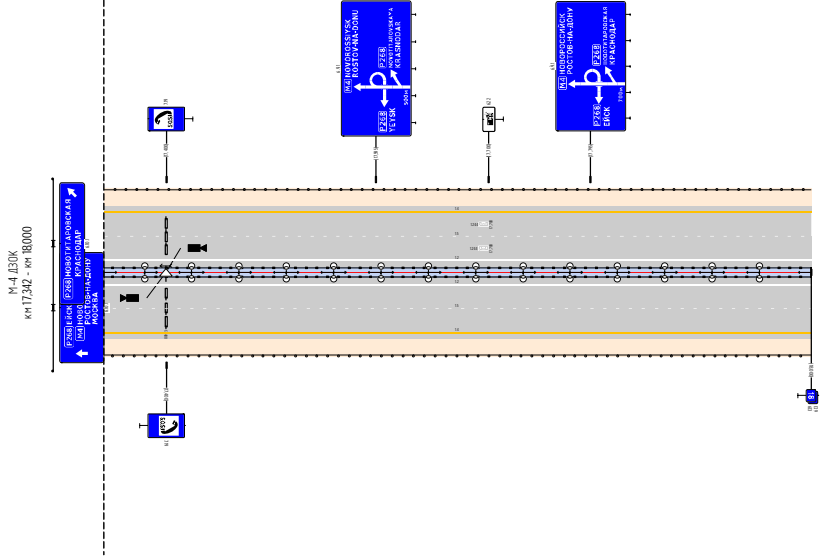
Пробный профиль		9-3304-1.0/96	
Элементы в плане			
Дорожные знаки и дорожные сооружения	На обочине	Д110 16,000 - 16,427	Д110 16,427 - 16,427
	На разделительной	Д110 16,000 - 16,427	
Дорожная разметка	3-я от обочины	1.4 16,000 - 16,427	
	2-я от обочины	1.2 16,000 - 16,427	
	1-я от обочины	1.1 16,000 - 16,427	

М-4 Д330К
км 16,000 - км 16,427

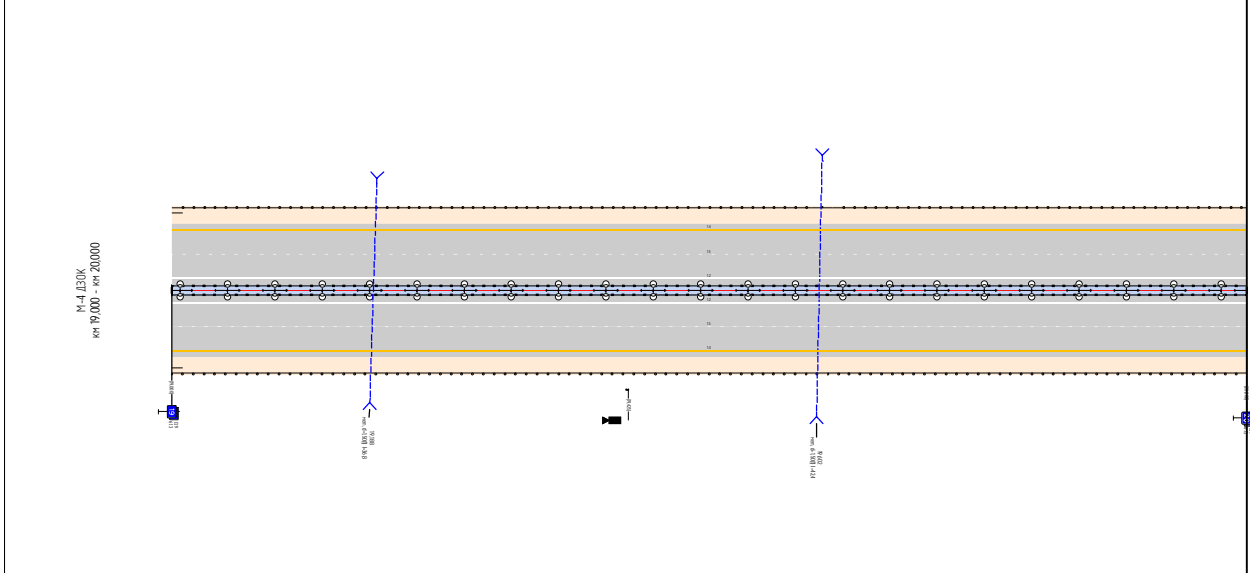




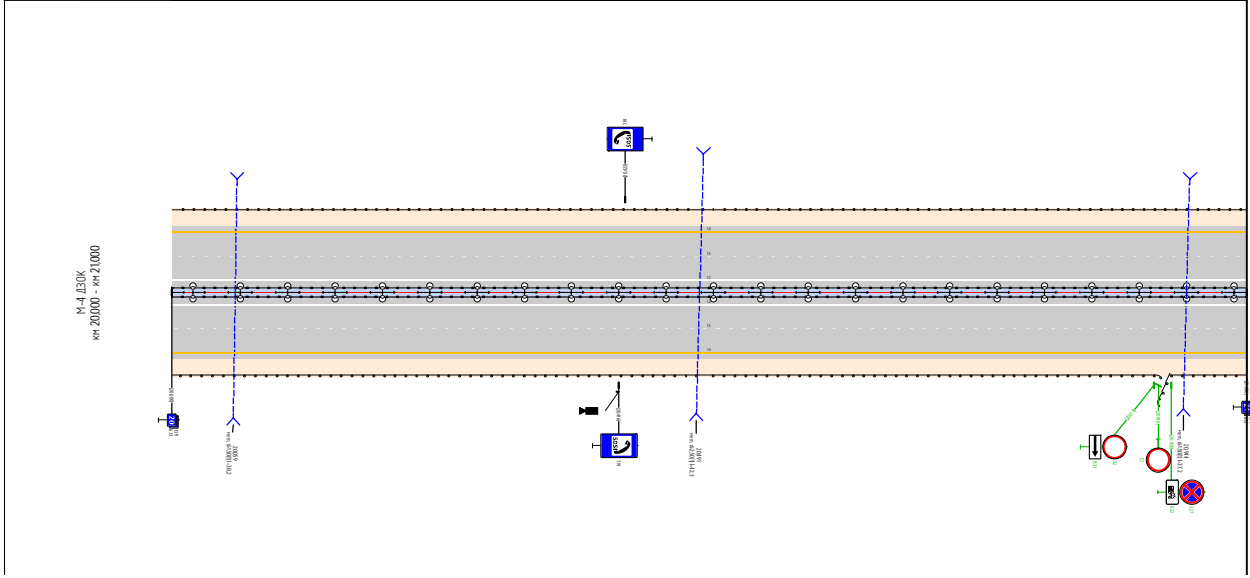
Продольный профиль		0+000	0+099	0+100	0+199
Элементы в плане					
Дорожные сооружения и сооружения дорожной сети	На обочине	0+000	0+099	0+100	0+199
	На раздельной	0+000	0+099	0+100	0+199
Дорожная разметка	3-я от обочины	0+000	0+099	0+100	0+199
	2-я от обочины	0+000	0+099	0+100	0+199
	1-я от обочины	0+000	0+099	0+100	0+199



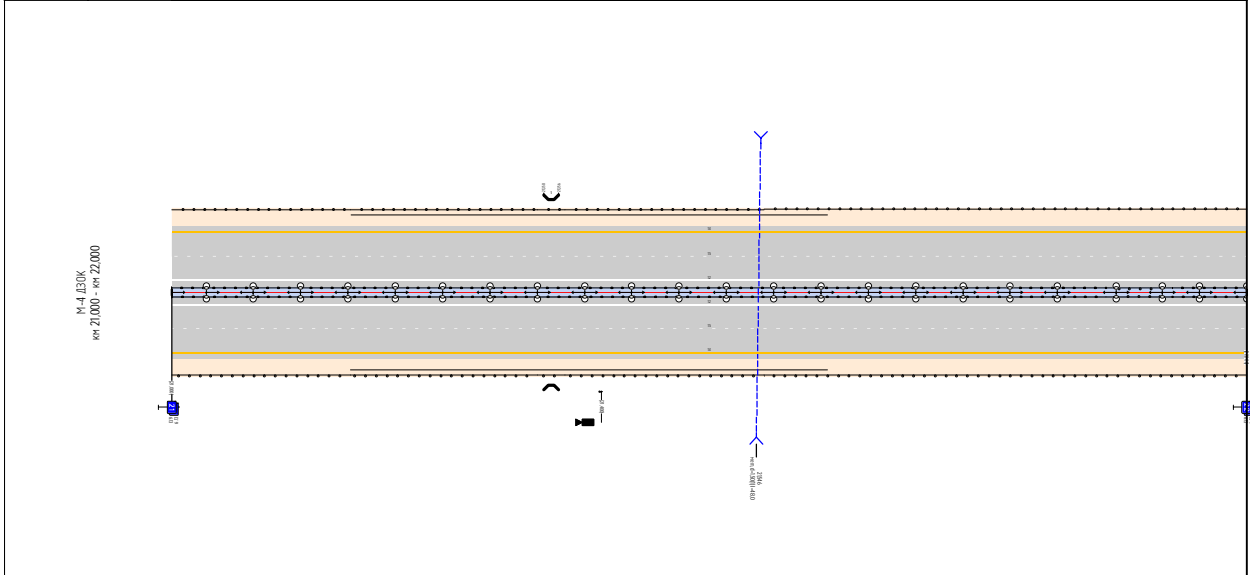
Продольный профиль		0+4278.147	0+4281.000	0+4287.100
Элементы в плане				
Дорожные сооружения и сооружения дорожной сети	На обочине	0+4278.147	0+4281.000	0+4287.100
	На раздельной			
Дорожная разметка сети	3-я от оси		1.4	0+4287.100
	2-я от оси		1.0	0+4287.100
	1-я от оси		1.2	0+4287.100



Продольный профиль		0+430.1+000	0+200.00+000	0+200.00+000
Элементы в плане				0+379
Дорожные сооружения и сооружения дорожной сети	На обочине	0+700 20000 - 20400	0+700 20000 - 20400	0+700 20000 - 20400
	На раздельной			
Дорожная разметка	3-я от осевой		1.4 20000 - 20000	
	2-я от осевой		1.0 20000 - 20000	
	1-я от осевой		1.2 20000 - 20000	

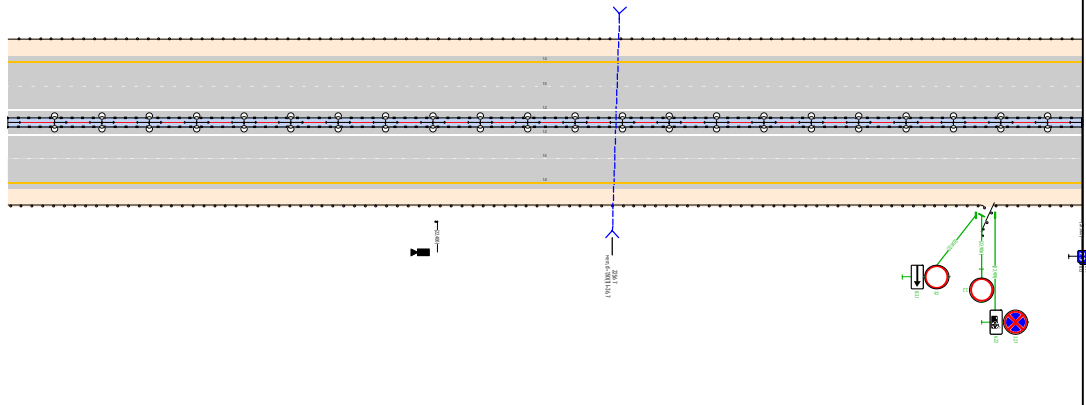


Пробный профиль		0+300 1:00		0+320 1:200		0+350 1:200		0+380 1:200		0+400 1:200	
Элементы в плане											
Дорожные сооружения и сооружения дорожной сети	На обочине	0+300 2000 - 2100	0+340 2100 - 2140	0+350 2140 - 2150	0+360 2150 - 2160	0+380 2160 - 2180	0+400 2180 - 2200				
	На разделительной						0+350 2000 - 2100	0+360 2100 - 2150	0+370 2150 - 2160	0+380 2160 - 2180	0+390 2180 - 2200
Дорожная разметка сети	3-м от оси	14 21000 - 22000									
	2-м от оси	10 21000 - 22000									
	1-м от оси	12 21000 - 22000									

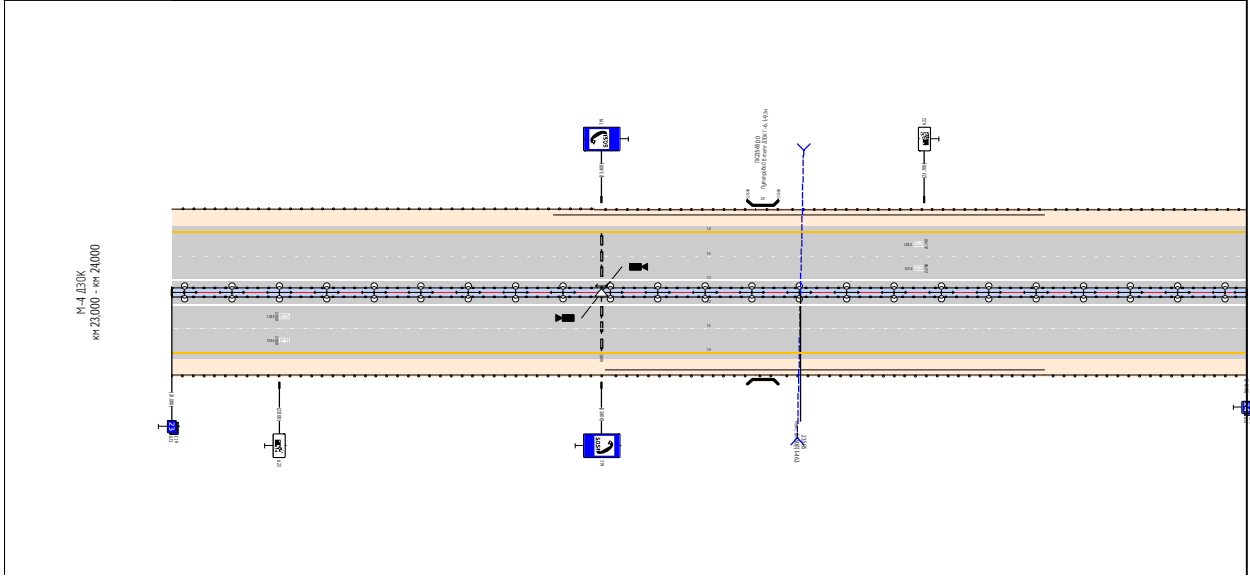


Пробный профиль		В-20103-1-796	В-123661-1-818
Элементы в плане			
Дорожные покрытия и дорожные сооружения	На обочине	01	22000 - 22000
	На раздельной	02	22000 - 22000
Дорожная разметка	3-м от осей	14	22000 - 22000
	2-м от осей	15	22000 - 22000
	1-м от осей	12	22000 - 22000

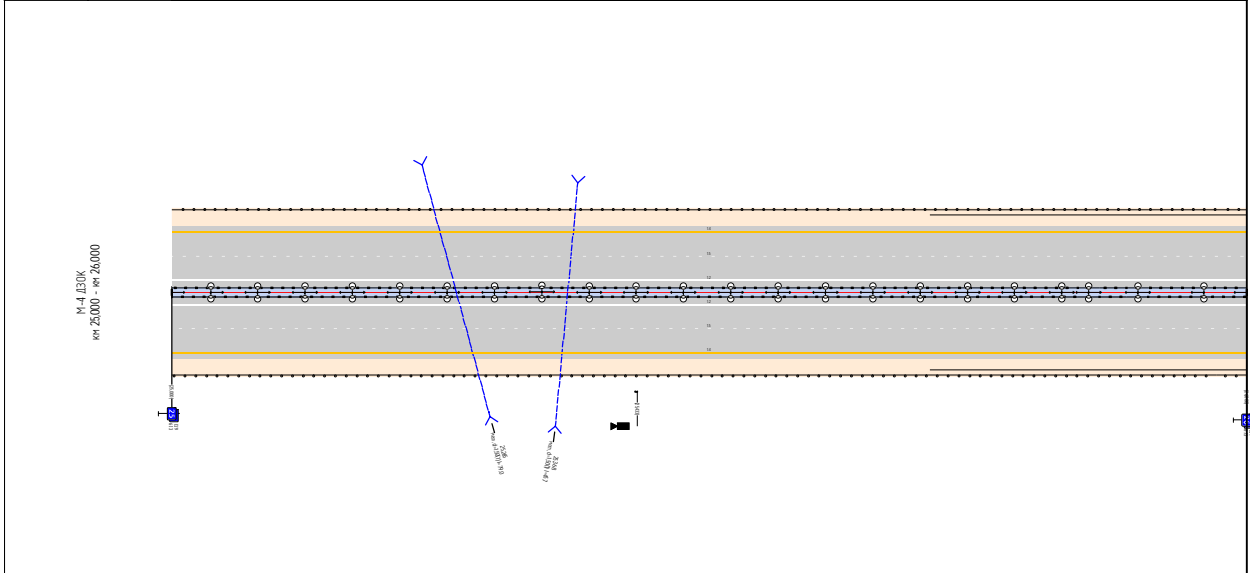
М-4 Д39К
км 22,000 - км 23,000



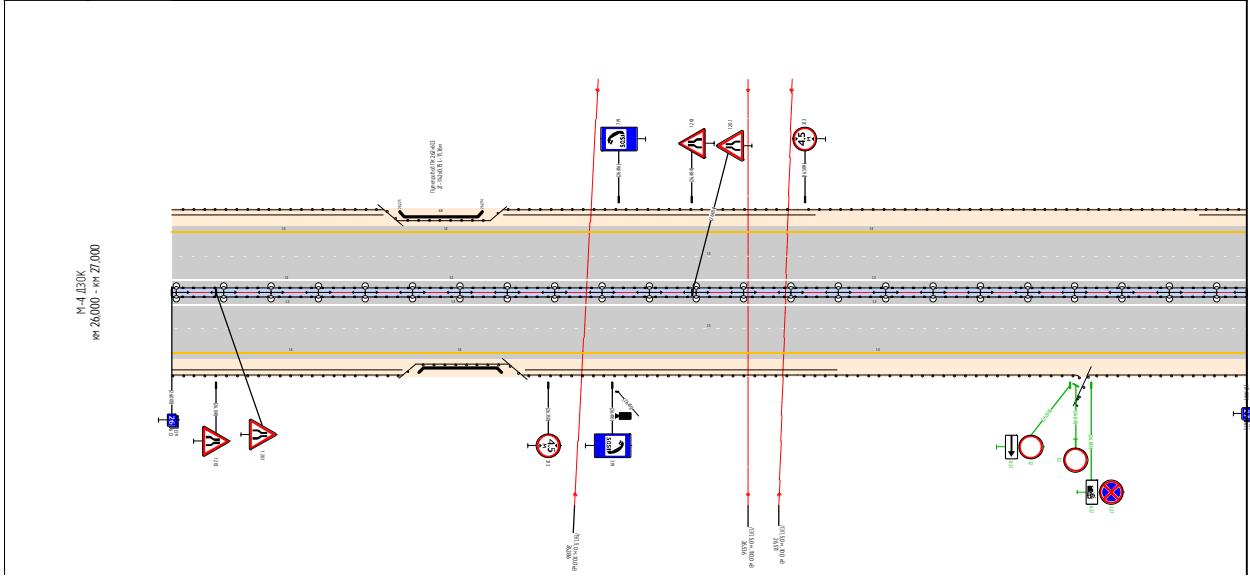
Пробный профиль		8-0264.1-108					8-024.1-099
Элементы в плане							
Дорожные покрытия и дорожные сооружения	На обочине	01/04 23000 - 23300	01/04 23300 - 23400	01/04 23400 - 23500	01/04 23500 - 23600	01/04 23600 - 24000	
	На раздельной	01/04 23000 - 24000					
Дорожная разметка	3-м от осей	1А 23000 - 24000					
	2-м от осей	1Б 23000 - 24000					
	1-м от осей	1С 23000 - 24000					



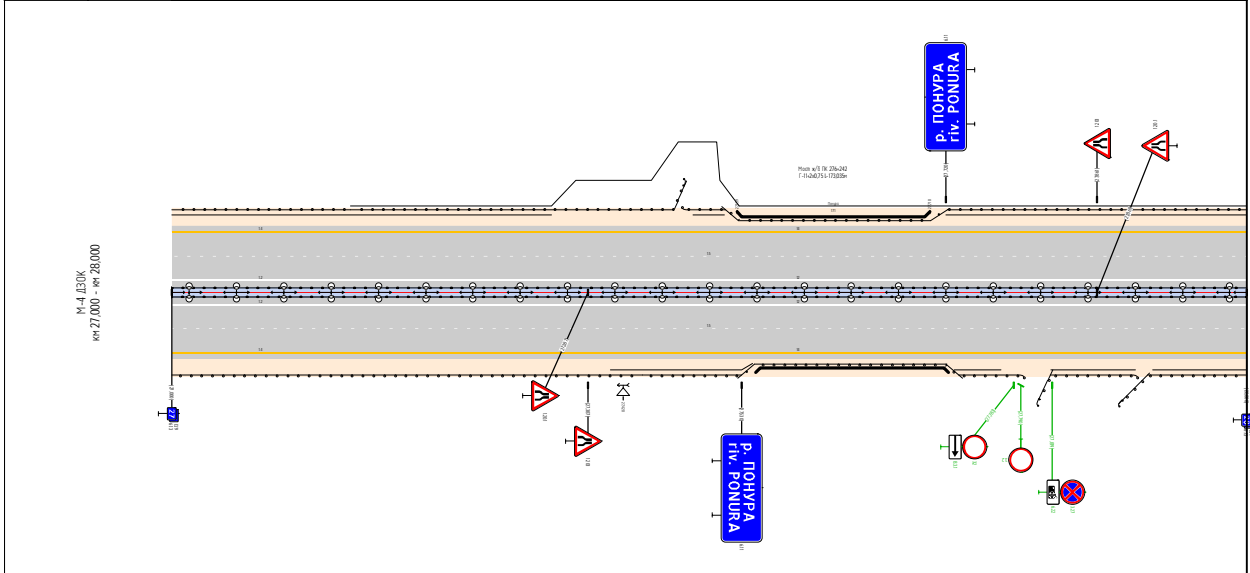
Пробный профиль		0+000.000	0+000.000	0+000.000
Элементы в плане				
Дорожные сооружения и сооружения дорожной сети	На обочине	0+000.000	0+000.000	0+000.000
	На раздельной	0+000.000	0+000.000	0+000.000
Дорожная разметка	3-х см осевой	1.4	20.000 - 20.000	
	2-х см осевой	1.0	20.000 - 20.000	
	1-х см осевой	1.2	20.000 - 20.000	



Пробный профиль		В-406489-1-206			
Элементы в плане					
Дорожные разметки и дорожные знаки	На обочине	01 040 26,000 - 26,200	01 040 26,200 - 26,276	01 040 26,276 - 26,582	01 100 26,582 - 27,000
	На разделительной	01 100 26,000 - 27,000			
Дорожная разметка	3-я от обочины	14 26,000 - 26,200	14 26,200 - 26,582	14 26,582 - 27,000	
	2-я от обочины	10 26,000 - 27,000			
	1-я от обочины	12 26,000 - 26,204	12 26,204 - 26,321	12 26,321 - 27,000	

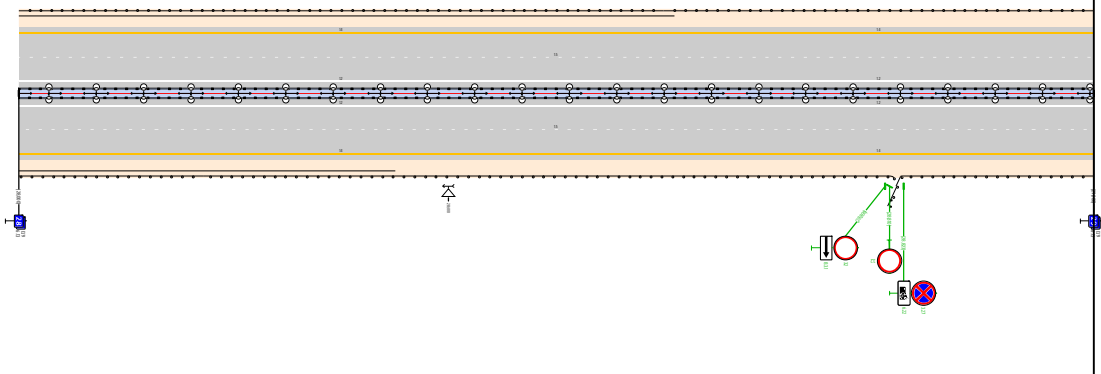


Продольный профиль		К-05048/9-1/206			
Элементы в плане					
Дорожные сооружения и сооружения дорожной сети	На обочине	0+000 - 0+100 27,000 - 27,000	0+100 - 0+200 27,000 - 27,000	0+200 - 0+300 27,000 - 27,000	0+300 - 0+400 27,000 - 27,000
	На раздельной				
Дорожная разметка сети	3-м от осей	14 27,000 - 27,000		14 27,000 - 27,000	
	2-м от осей		10 27,000 - 27,000		
	1-м от осей	12 27,000 - 27,000		12 27,000 - 27,000	

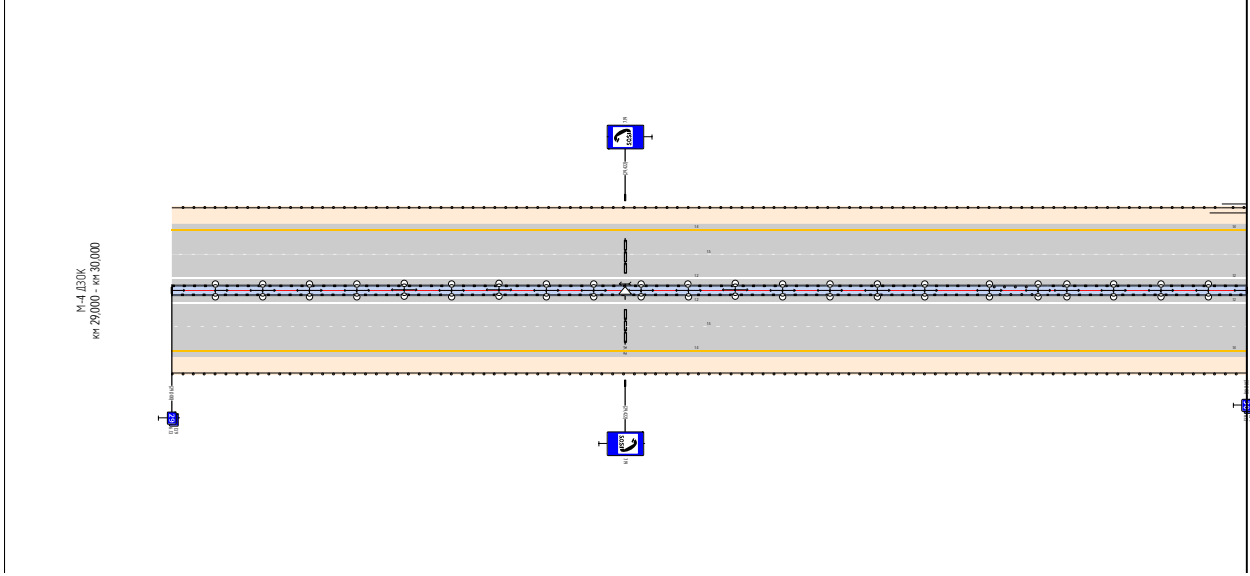


Продольный профиль		0+000 - 0+100	
Элементы в плане		1:100	
Дорожная разметка и дорожные знаки	На обочине	0+000 - 0+100	0+100 - 0+200
	На раздельной	0+000 - 0+100	0+100 - 0+200
Дорожная разметка	3-м от обочины	14	14
	2-м от обочины	10	10
	1-м от обочины	12	12

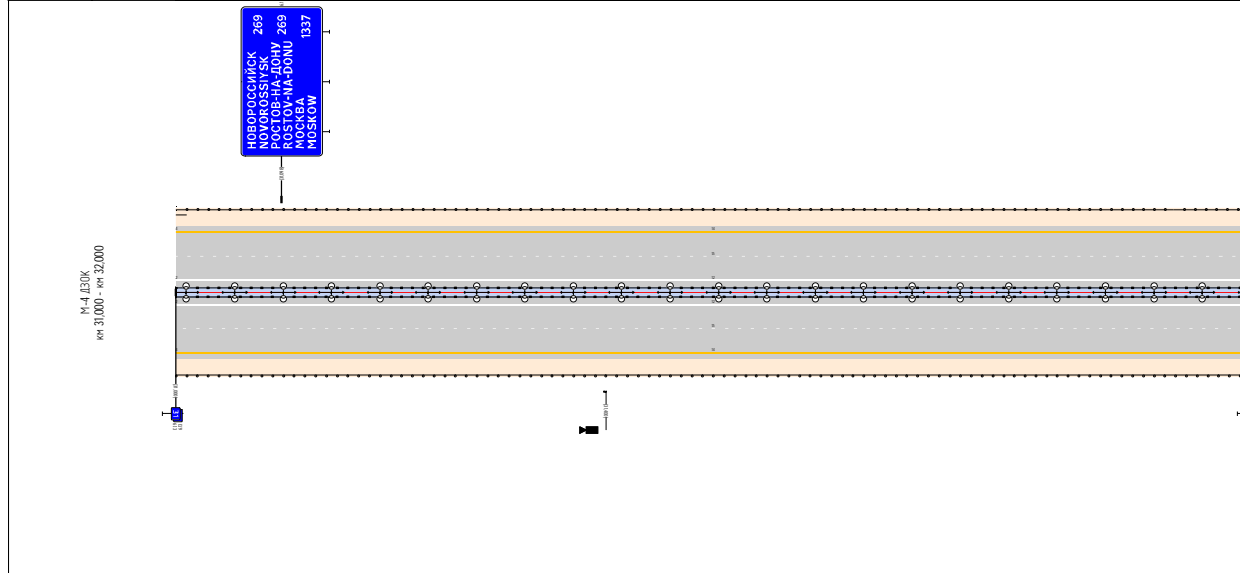
М-4 ДЗЮК
км 28,000 - км 29,000



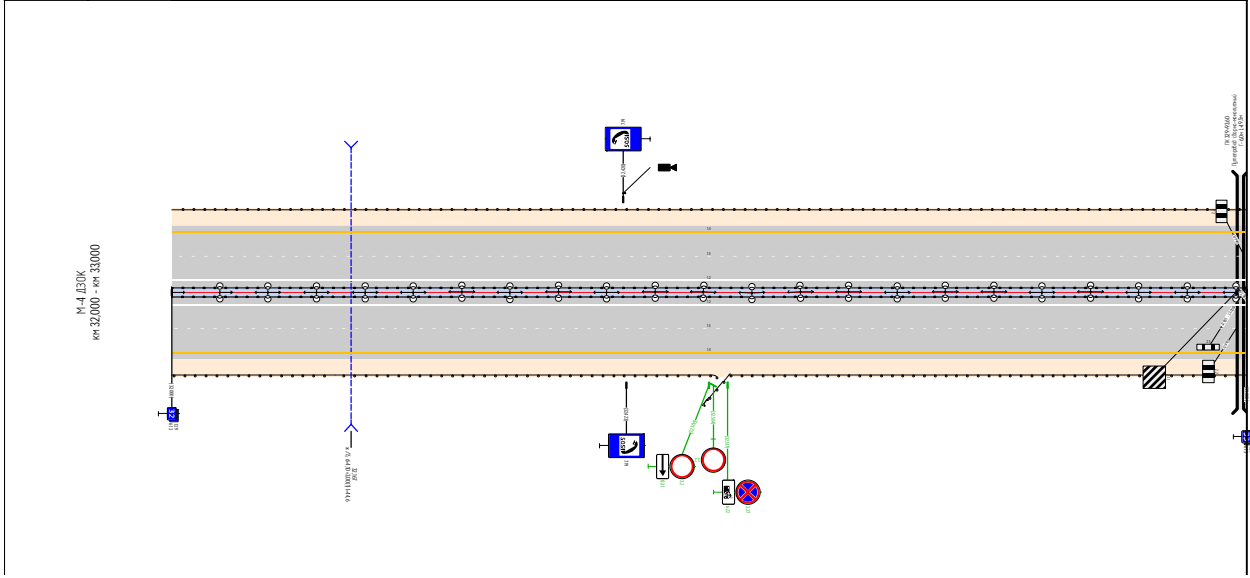
Продольный профиль		8+000000000			
Элементы в ленте		8+000000000			
Дорожные сооружения и сооружения дорожной сети	На обочине	00 000	00 000	00 000	00 000
	На разделительной	00 000	00 000	00 000	00 000
Дорожная разметка	3-м от осевой	00 000	00 000	00 000	00 000
	2-м от осевой	00 000	00 000	00 000	00 000
	1-м от осевой	00 000	00 000	00 000	00 000



Продольный профиль		0+000/0+100	0+200/0+300	0+400/0+500
Элементы в плане				
Дорожные сооружения и сооружения дорожной сети	На обочине	0+000	0+200	0+400
	На раздельной	0+000	0+200	0+400
Дорожная разметка сети	3-м от обочины	14	10000 - 10000	
	2-м от обочины	10	10000 - 10000	
	1-м от обочины	12	10000 - 10000	

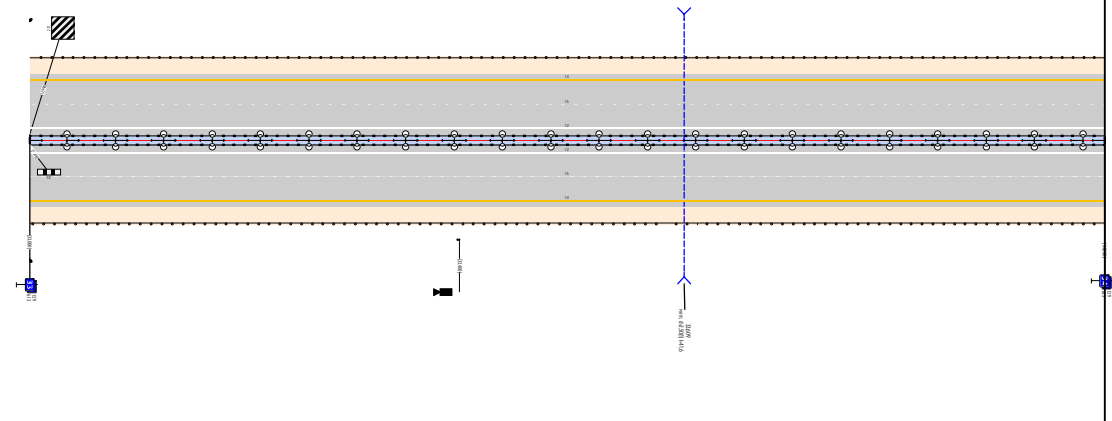


Пробный профиль		к-0+000 к-0+100	к-0+100 к-0+200	к-0+200 к-0+300
Элементы в плане				
Дорожные покрытия и дорожные сооружения	На обочине	ДП 0+000 - 0+100	ДП 0+100 - 0+200	ДП 0+200 - 0+300
	На разделительной			
Дорожная разметка	3-м от осей		1А 33,000 - 33,000	
	2-м от осей		1Б 33,000 - 33,000	
	1-м от осей		1В 33,000 - 33,000	

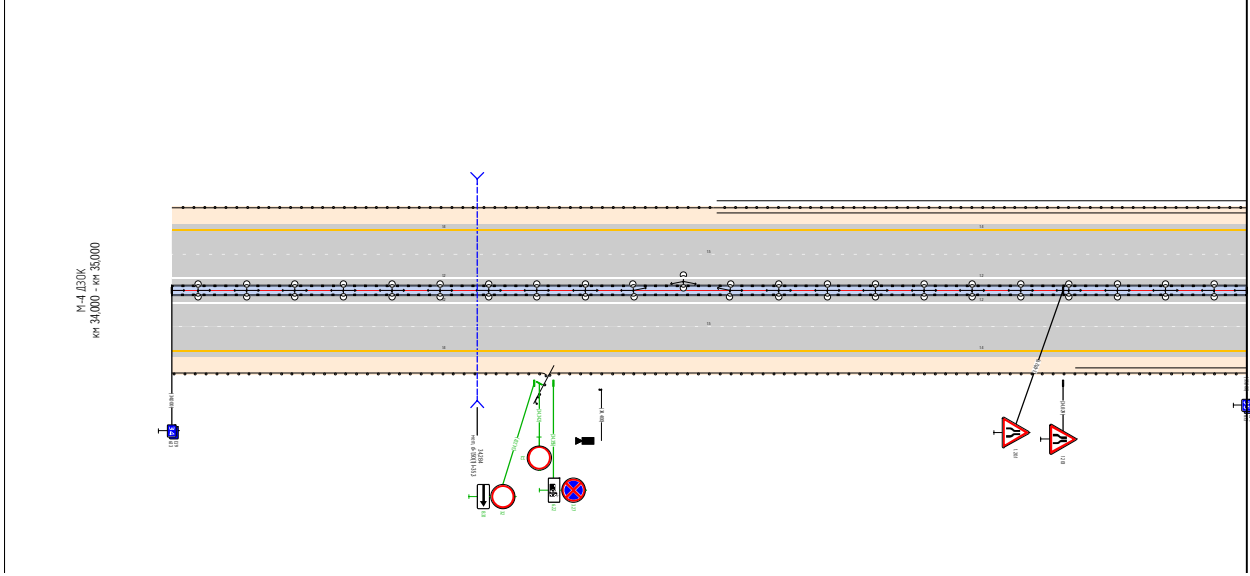


Продольный профиль		1-20961-1-00	1:200	#7	0-0091-1-00	0-0091-1-00
Элементы в плане						
Дорожная разметка и дорожные знаки	На обочине			20.00		33.000 - 34.000
	На раздельной			20.00		33.000 - 34.000
Дорожная разметка	3-м от осей			1.4		33.000 - 34.000
	2-м от осей			1.0		33.000 - 34.000
	1-м от осей			1.2		33.000 - 34.000

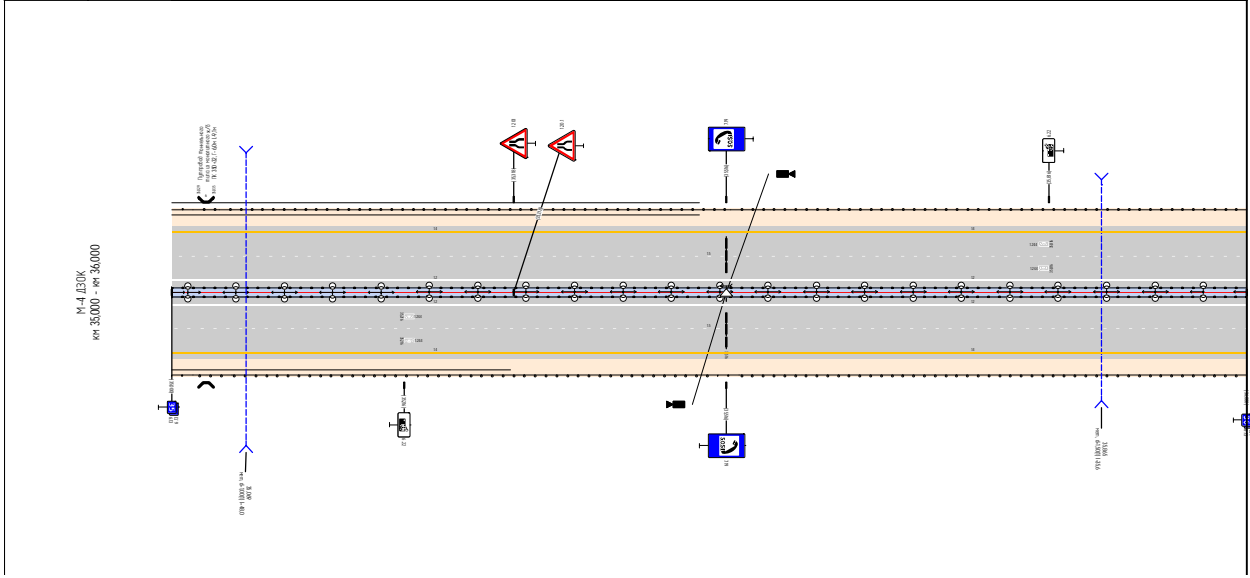
М-4 ДЗСК
км 33,000 - км 34,000



Продольный профиль		В масштабе 1:400		К: 2021.1.09	
Элементы в плане					
Дорожные параметры и дорожные сооружения	На обочине	01 010 34,000 - 34,000		02 010 34,004 - 35,000	
	На раздельной		03 010 34,000 - 35,000		
Дорожная разметка	3-я от обочины	14 34,000 - 34,507		14 35,007 - 35,000	
	2-я от обочины		15 34,000 - 35,000		
	1-я от обочины	12 34,000 - 34,507		12 34,507 - 35,000	

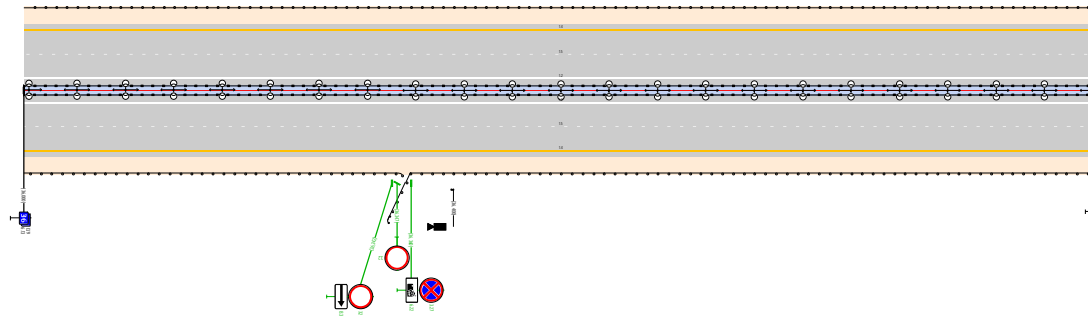


Пробный профиль		В-04021-1-400		В-04021-1-400		В-225А1-1-00	
Элементы в плане							
Дорожные знаки и дорожные устройства	На обочине	13	14	15	16	17	18
	На разделительной						
Дорожная разметка	3-м от осей	13		14		14	
	2-м от осей	15		16		16	
	1-м от осей	17		18		18	

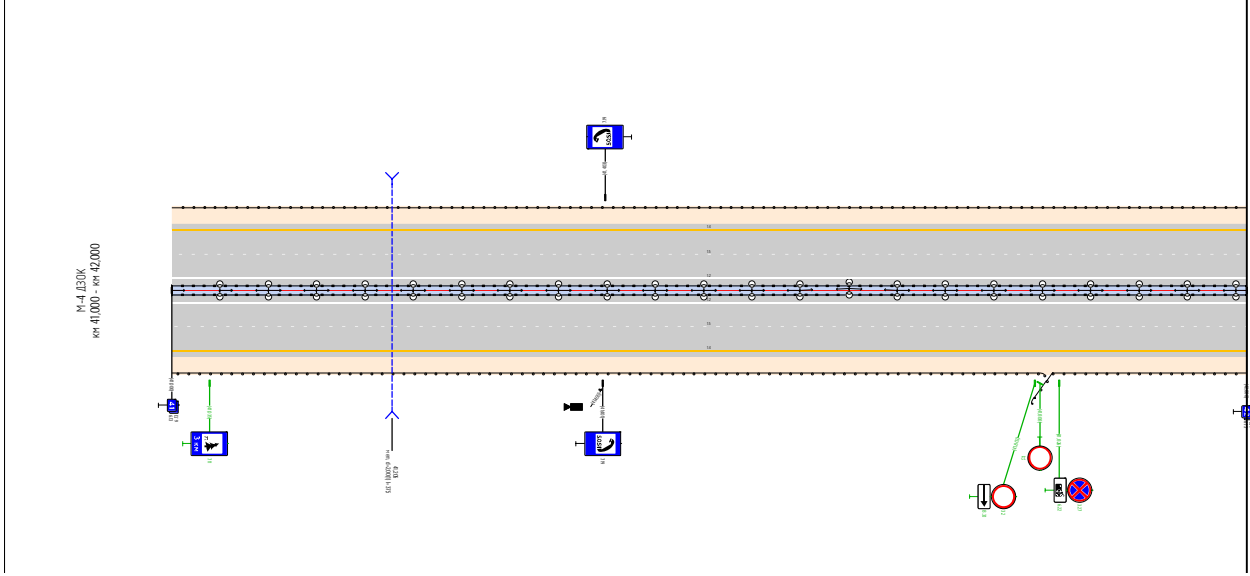


Пробный профиль		0+250.1+00	0+300.1+00	0+350.1+00	0+400.1+00
Элементы в плане					
Дорожная разметка и дорожные знаки	На обочине	01.00	01.00	01.00	01.00
	На раздельной	01.00	01.00	01.00	01.00
Дорожная разметка	3-х см осевой	1.4	1.4	1.4	1.4
	2-х см осевой	1.0	1.0	1.0	1.0
	1-х см осевой	1.2	1.2	1.2	1.2

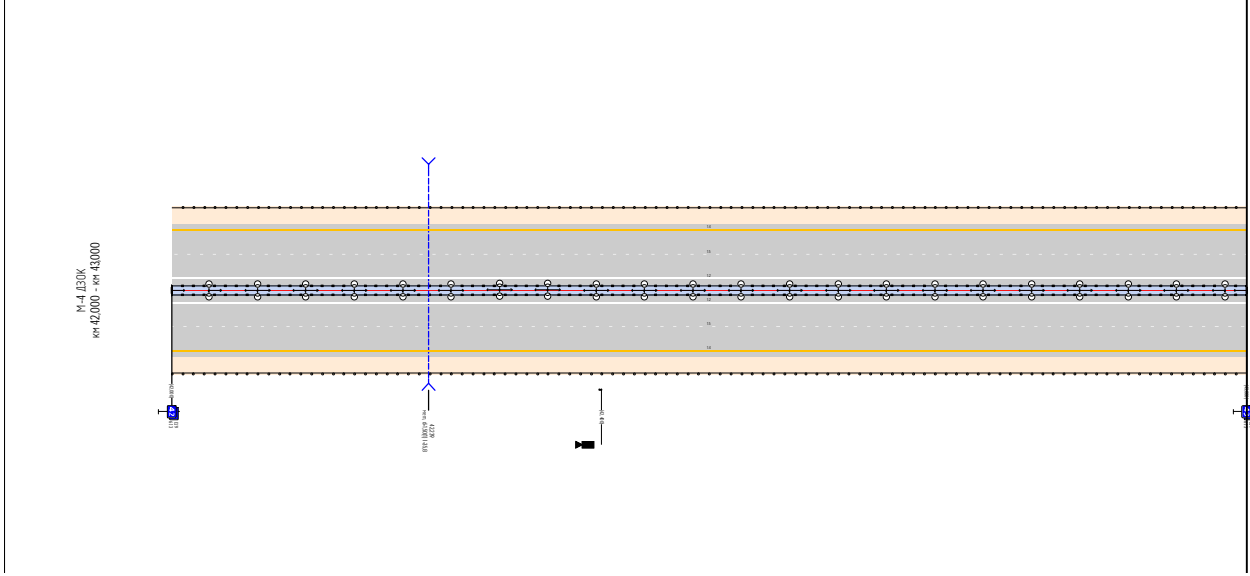
М-4 ДЗРК
кв. 36,000 - кв. 37,000



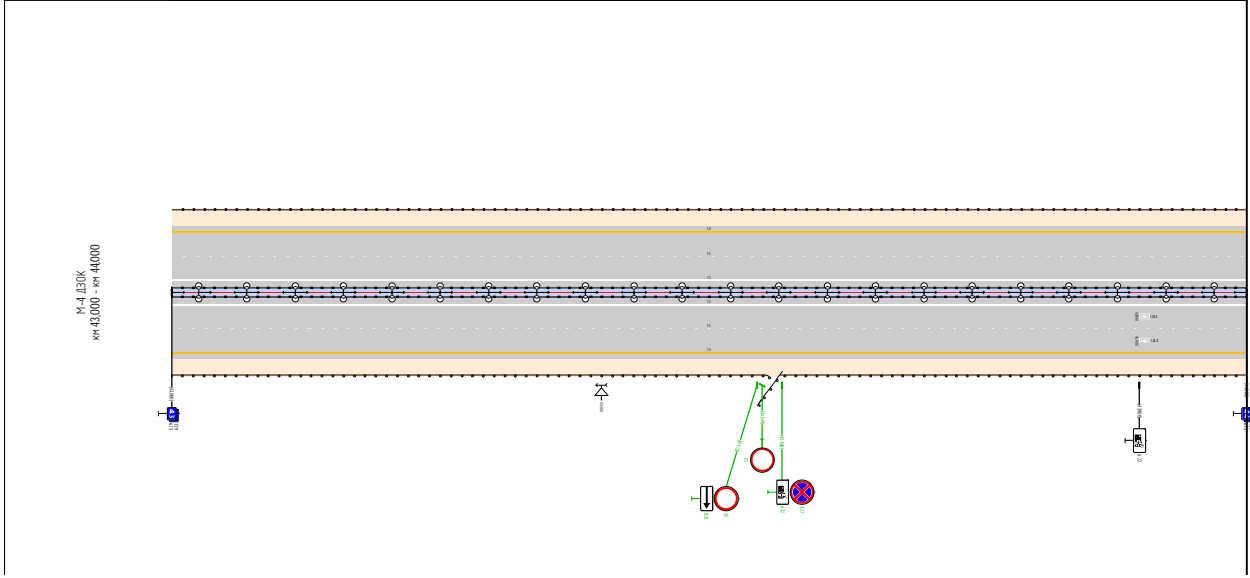
Продольный профиль		В-КМ10.1-007	К-024502.1-004
Элементы в плане			
Дорожные сооружения и сооружения дорожной сети	На обочине	20.00 4.000 - 45.000	
	На разделительной	20.00 4.000 - 45.000	
Дорожная разметка сети	3-м от обочины	1.4 4.000 - 45.000	
	2-м от обочины	1.0 4.000 - 45.000	
	1-м от обочины	1.3 4.000 - 45.000	



Пробный профиль		К-20000-1-007
Элементы в плане		
Дорожная разметка и дорожные знаки	На обочине	20 000 42,000 - 43,000
	На раздельной	20 000 42,000 - 43,000
Дорожная разметка	3-м от осевой	14 42,000 - 42,000
	2-м от осевой	10 42,000 - 43,000
	1-м от осевой	13 42,000 - 43,000

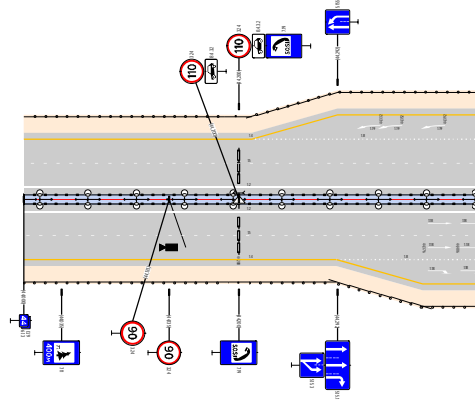


Продольный профиль		0+2000.000	0+2000.000	0+2000.000
Элементы в плане				
Дорожные сооружения и сооружения дорожной сети	На обочине	0+000	0+000	0+000
	На раздельной	0+000	0+000	0+000
Дорожная разметка	3-я от обочины	1.4	0+000	0+000
	2-я от обочины	1.0	0+000	0+000
	1-я от обочины	1.3	0+000	0+000



Продольный профиль		84201.1.049	
Элементы в плане			
Дорожные параметры и горизонтальные откосы	На обочине	01.04 44.000 - 44.047	01.04 44.047 - 44.420
	На раздельной	02.04 44.047 - 44.420	
Дорожная разметка	4-я от обочины	14 44.047 - 44.420	
	3-я от обочины	14 44.000 - 44.213	16 44.213 - 44.420
	2-я от обочины	13 44.000 - 44.420	
	1-я от обочины	12 44.000 - 44.420	

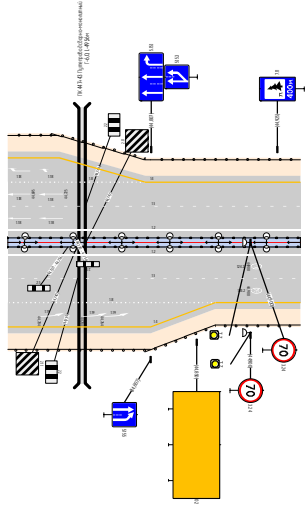
М-4 Д30К
км 44,000 - км 44,420



Глубина выемки

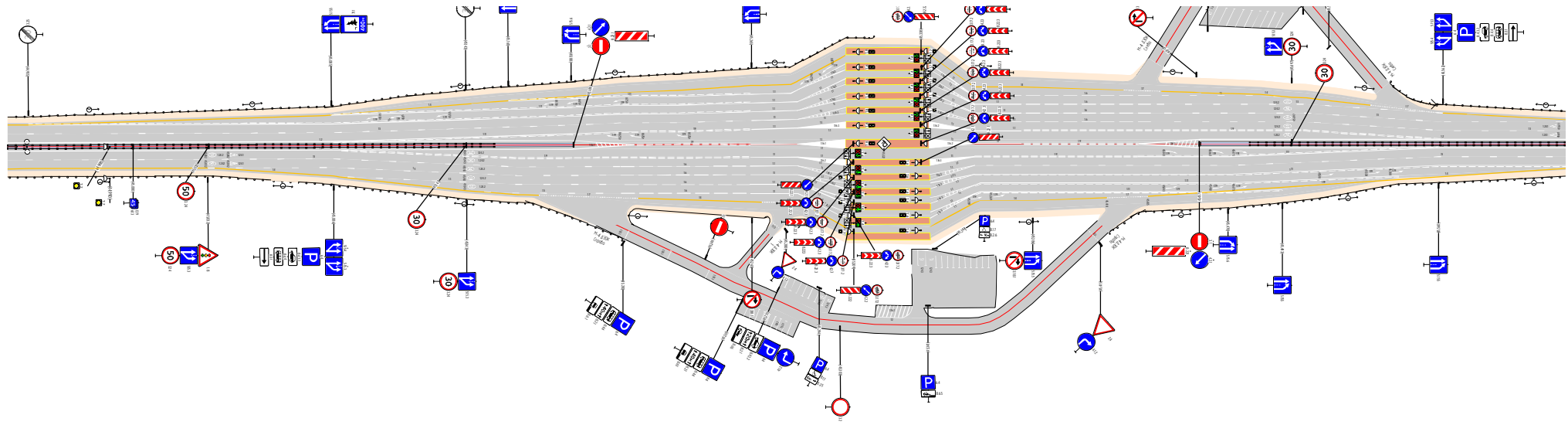
Продольный профиль		0+500 - 0+200		140,00	
Элементы в плане					
Дорожные сооружения и сооружения дорожной сети	На обочине	0+004 44,619 - 44,627		0+010 44,627 - 44,646	
	На разделительной		0+004 44,621 - 44,646		
Дорожная разметка сети	4-я от обочины	1,4			
	3-я от обочины	1,0		1,6	
	2-я от обочины		0+004 44,621 - 44,622		0+010 44,620 - 44,646
	1-я от обочины		0+004 44,621 - 44,646		0+010 44,621 - 44,646

М-4 ДЗЮК
км 44,674 - км 44,946



Глубина выемки

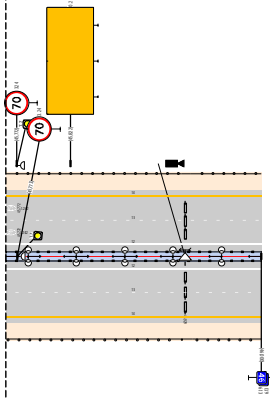
М-4.0.3/0К
 км 419/6 - км 457/62



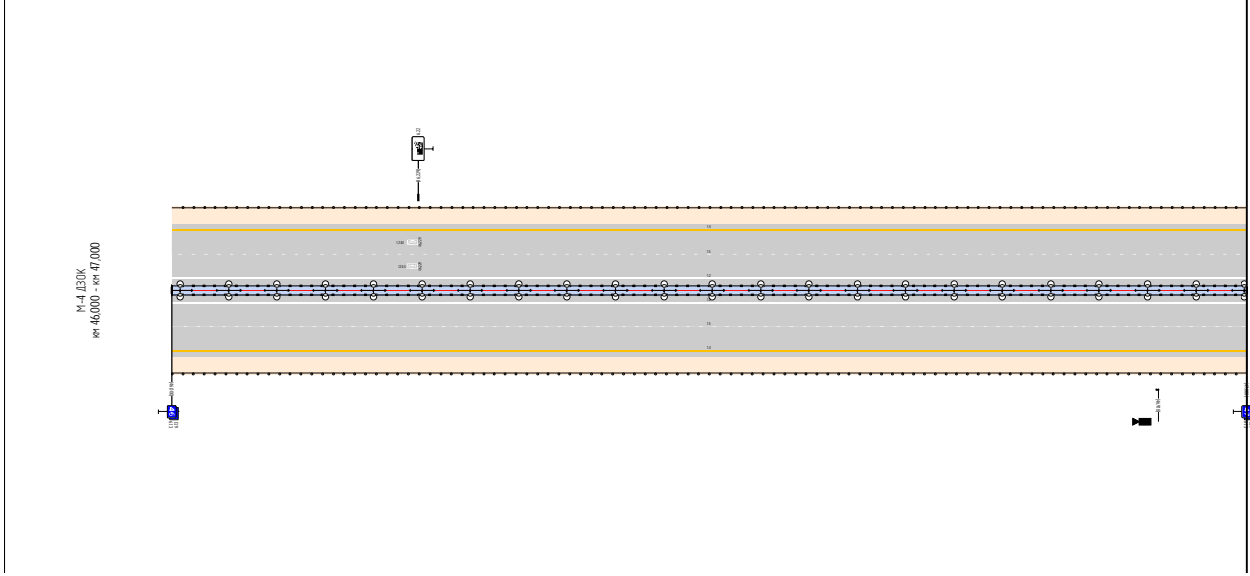
Дорожки с разметкой	Осевой линии											19	11	11	17				
	1-я от осевой											12	11				12		
	2-я от осевой	15											19	12				11	
	3-я от осевой	14	15											19	11	11	11	11	11
	4-я от осевой	18	13	13	13	10	11	11	11	11	11	11	11	11	11	11			
	5-я от осевой	18	13	13	13	10	11	11	11	11	11	11	11	11	11	11			
	6-я от осевой	18	13	13	13	10	11	11	11	11	11	11	11	11	11	11			
	7-я от осевой	14	14	15	14	14	14	14	14	14	14	14	14	14	14	14			
8-я от осевой	14	14	15	14	14	14	14	14	14	14	14	14	14	14	14				
Дорожки с разметкой и дорожными устройствами	На раздельной											14	17	14	17	14	14		

Продольный профиль		0-14000-1-2014	
Элементы в плане			
Дорожные сооружения и сооружения дорожной сети	На обочине	21 000 45,762 - 46,000	21 000 46,004 - 46,000
	На разделительной	21 000 45,762 - 46,000	21 000 46,004 - 46,000
Дорожная разметка сети	3-м от обочины	14 45,762 - 46,000	
	2-м от обочины	10 45,762 - 46,000	
	1-м от обочины	12 45,762 - 46,000	

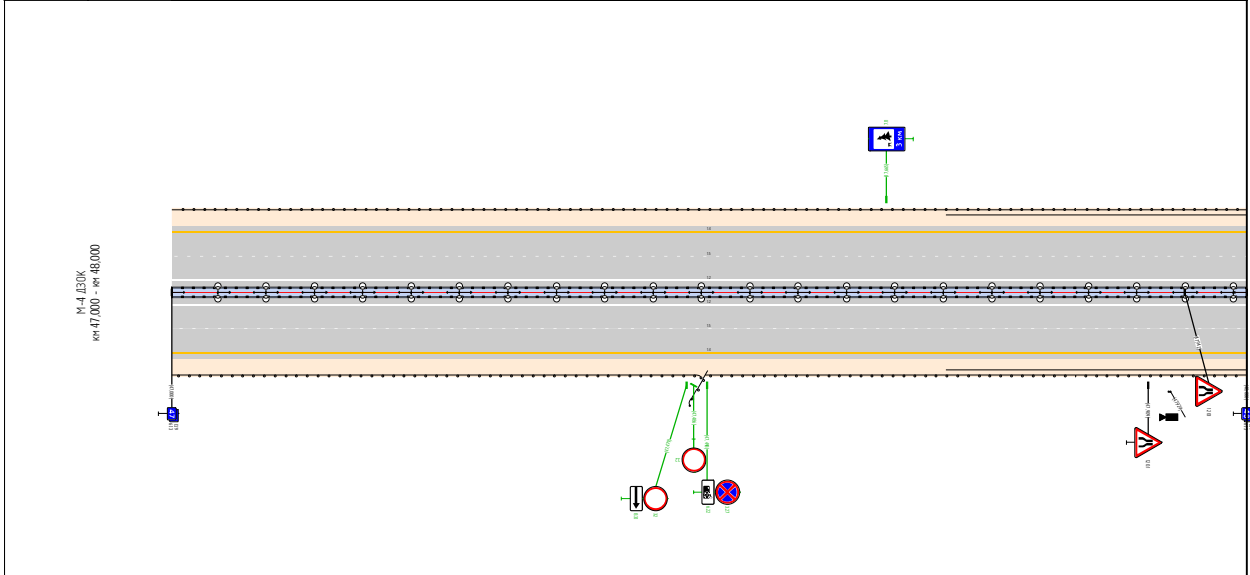
М-4 Д30К
км 45,762 - км 46,000



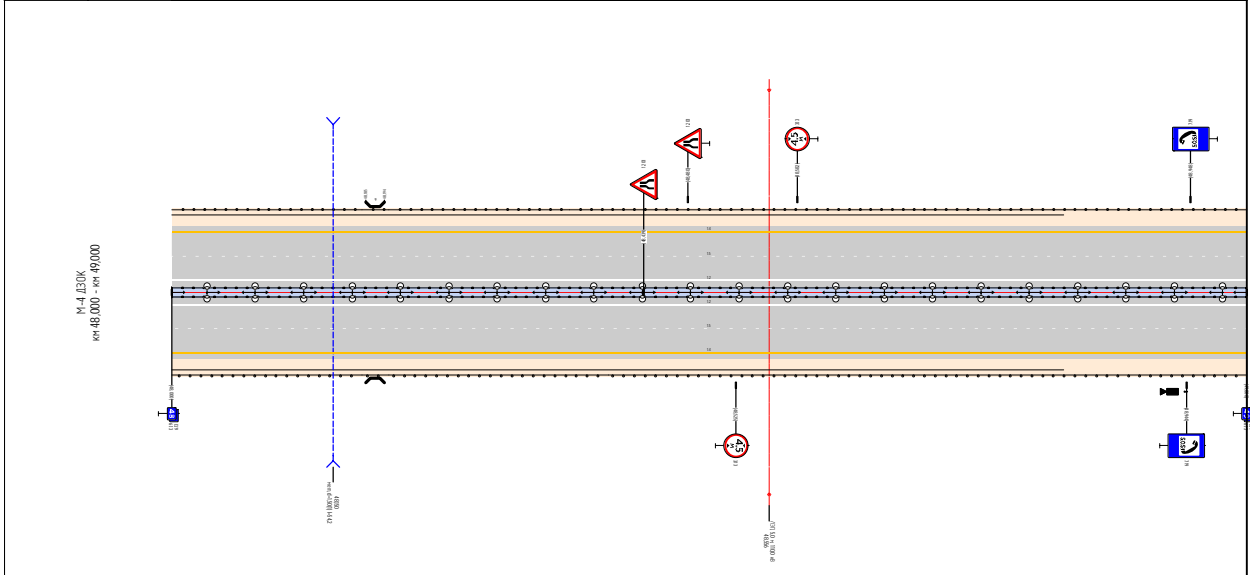
Продольный профиль		1:20000, 1:2000
Элементы в плане		
Дорожные сооружения и сооружения организации движения	На обочине	20 000 40,000 - 43,000
	На раздельной	20 000 40,000 - 43,000
Дорожная разметка	3-м от осей	1,4 40,000 - 41,600
	2-м от осей	1,0 40,000 - 41,000
	1-м от осей	1,2 40,000 - 41,200



Продольный профиль		0+10000 L+000	0+10000 L+400
Элементы в плане			
Дорожные сооружения и сооружения дорожной сети	На обочине	0+1000 41.000 - 41.000	0+1000 41.000 - 41.000
	На раздельной	0+1000 41.000 - 41.000	0+1000 41.000 - 41.000
Дорожная разметка	3-м от обочины	1.4 41.000 - 41.000	
	2-м от обочины	1.0 41.000 - 41.000	
	1-м от обочины	1.2 41.000 - 41.000	

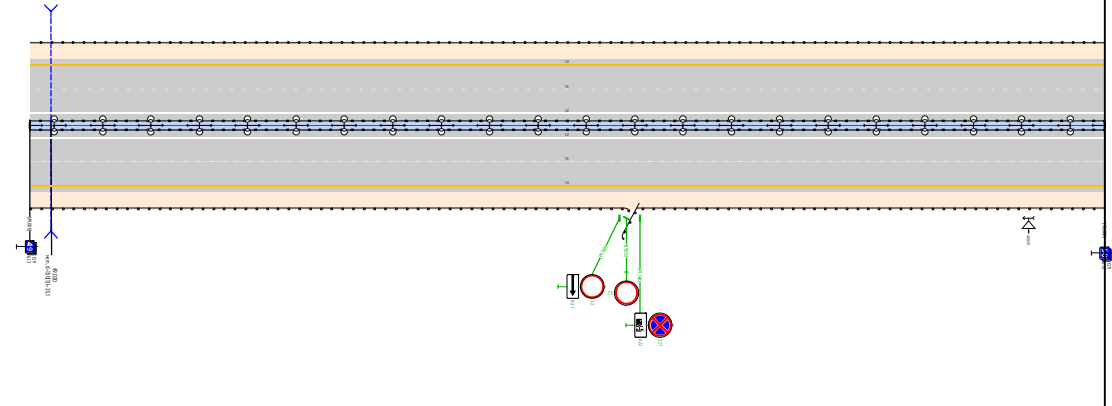


Пробный профиль		0+000-0+000			
Элементы в плане		0+000-0+000			
Дорожные покрытия и дорожные сооружения	На обочине	0+000 - 0+010	0+010 - 0+020	0+020 - 0+030	0+030 - 0+040
	На раздельной	0+000 - 0+000			
Дорожная разметка	3-м от осей	1.4 0+000 - 0+000			
	2-м от осей	1.2 0+000 - 0+000			
	1-м от осей	1.3 0+000 - 0+000			

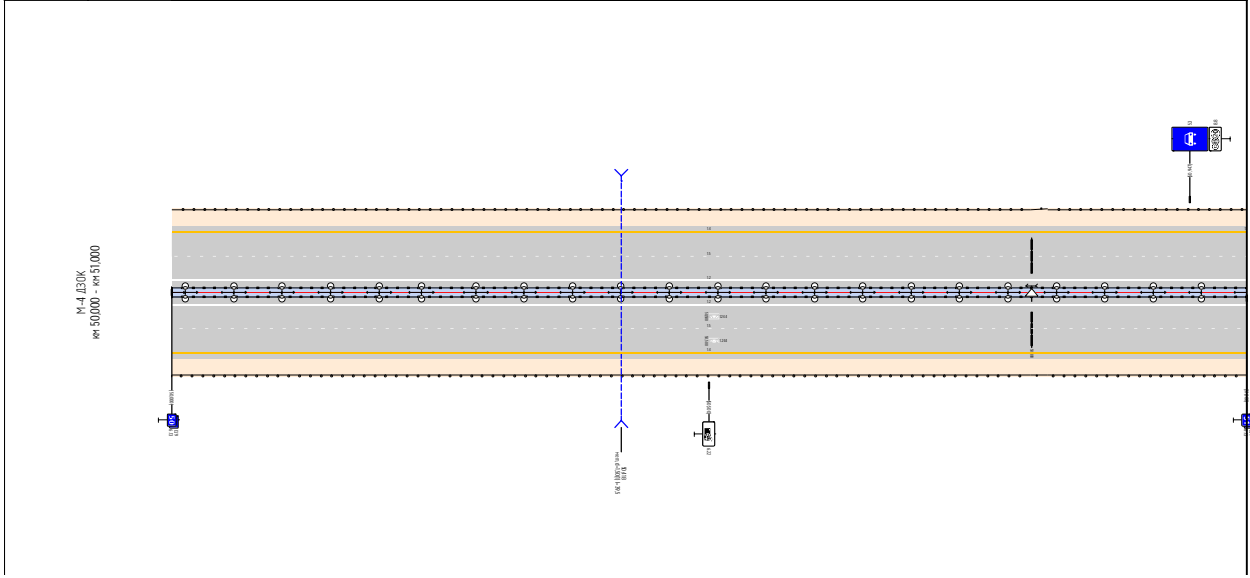


Пробный профиль		0+000.000	0+100.000	0+200.000
Элементы в плане				
Дорожные покрытия и дорожные сооружения	На обочине	01	01	01
	На разделительной	02	02	02
Дорожная разметка	3-м от осей	14	14	14
	2-м от осей	15	15	15
	1-м от осей	12	12	12

M-4 ДЗРК
кв. 49/000 - кв. 50/000



Пробный профиль		0+20000 L-000	0+40000 L-000	0+60000 L-000	0+80000 L-000
Элементы в плане			0+40000 L-01	0+60000 L-00	0+80000 L-00
Дорожные покрытия и дорожные сооружения	На обочине	0+000 30,000 - 30,700	0+1000 30,000 - 31,000	0+7000 30,700 - 31,000	0+10000 30,800 - 31,000
	На разделительной				
Дорожная разметка	3-м от осей		1.4 30,000 - 31,000		
	2-м от осей		1.0 30,000 - 31,000		
	1-м от осей		1.2 30,000 - 31,000		



Продольный профиль		6+027.1400
Элементы в плане		
Дорожные сооружения и сооружения дорожной сети	На обочине	0.000 - 0.000
	На раздельной	0.000 - 0.000
Дорожная разметка	4-я от обочины	0.000 - 0.000
	3-я от обочины	0.000 - 0.000
	2-я от обочины	0.000 - 0.000
	1-я от обочины	0.000 - 0.000

М-4, ЛЭОК
км 51,000 - км 51,200

